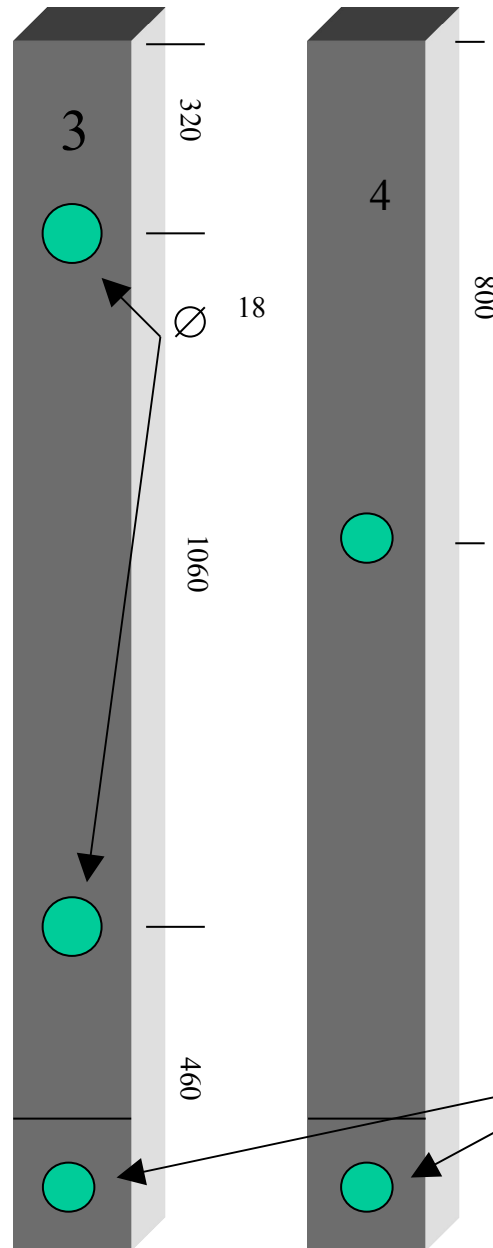
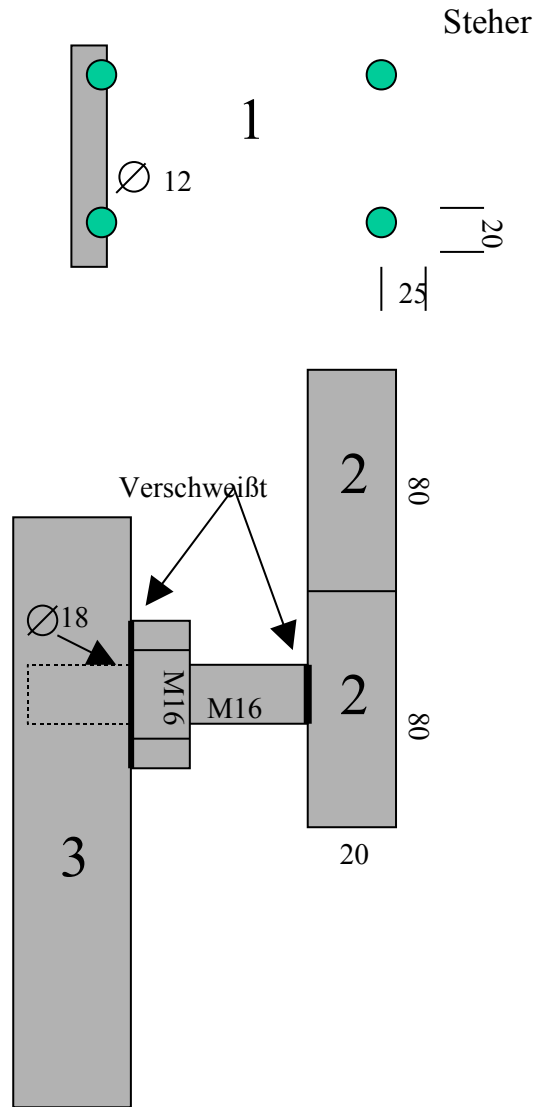


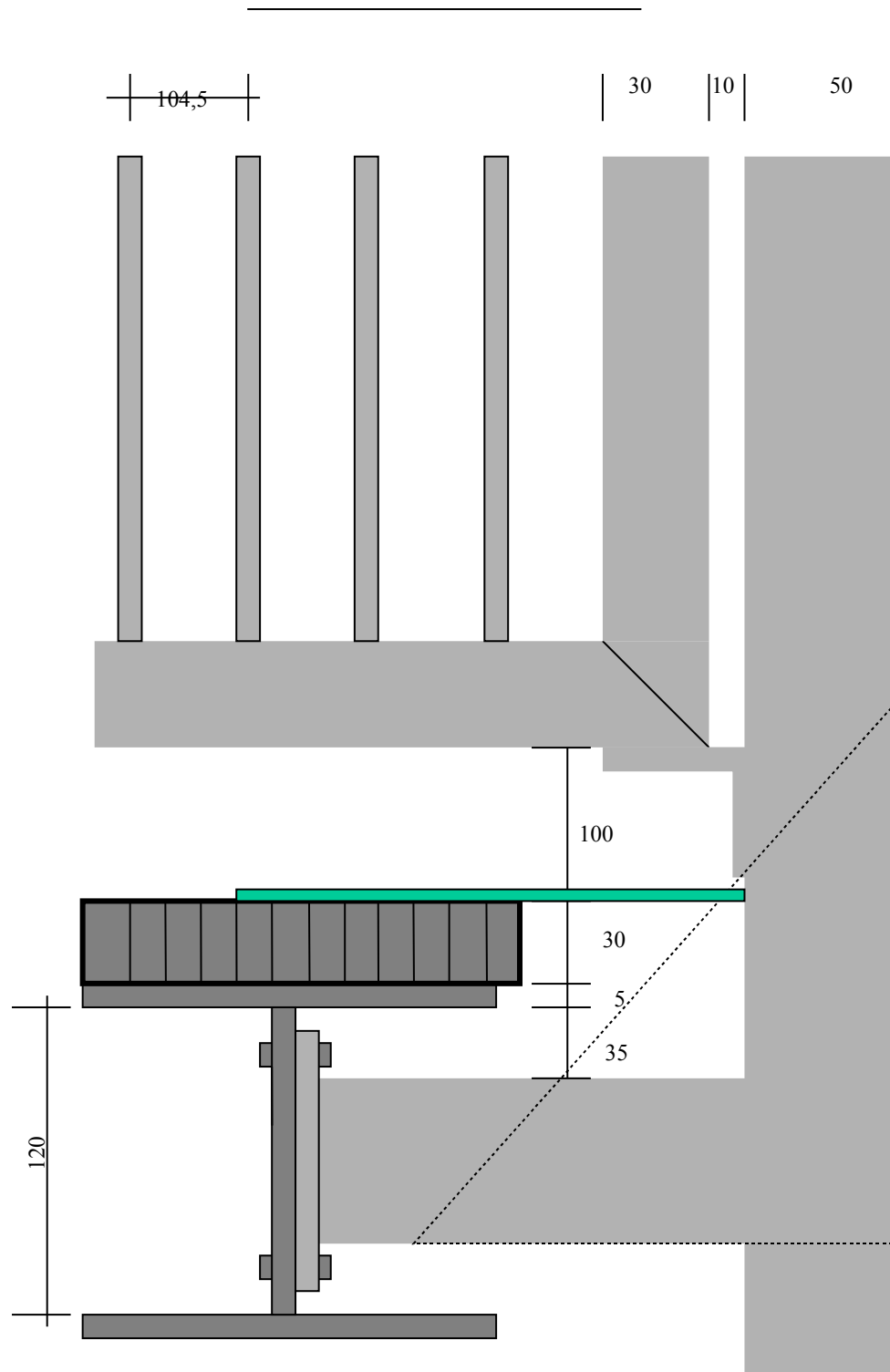
# Stegtor Bauplan

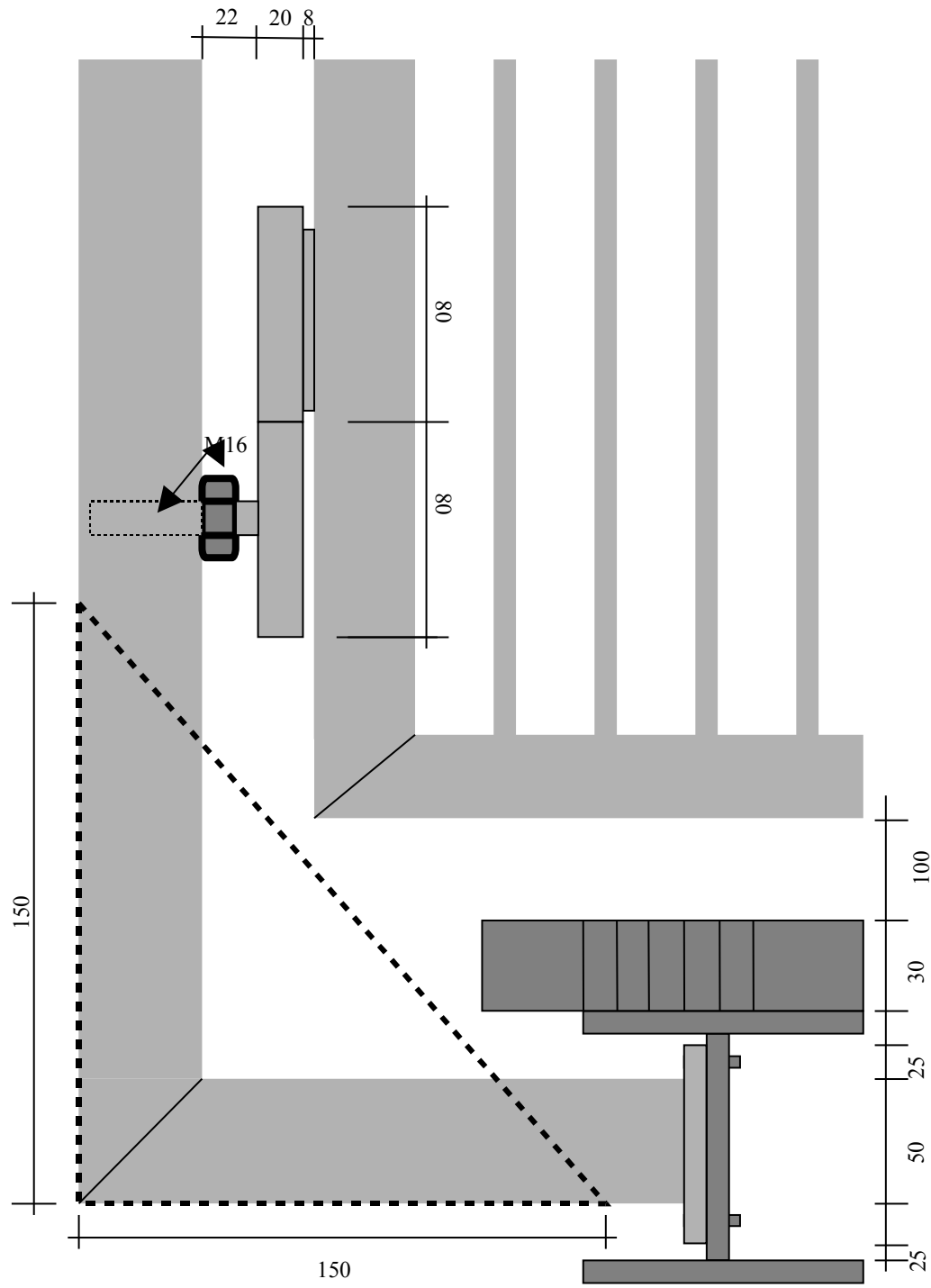


Platte 150/100/10 4x 12mm Bohrung  
 Türband 80/20 2mal  
 Steher Bohr. 18mm f. Scharnier  
 Bohrung f. Absperrbolzen m.  
 eingeschweißtem Rohr

Bohr. f. Stellstrebe  $\varnothing$  13mm







## Zuschnitt

Steher:	2 x	2040 mm	Gerade	
	2 x	300 mm	Gerade	
Tor:	2 x	1620 mm	beidseitig Gehrung	45°
	2 x	1210 mm	beidseitig Gehrung	45°
Stäbe:	10 x	15/1.5	1618 mm	gerade
Platte:	2 x	150x100x10 mm	4x	12 Bohren

Stäbe Einbohren	15mm	105 mm Abstand
Stellband Bohr.	18mm	
Schließer Bohr.	18mm	
Strebe Bohr.	11mm	

## Materialliste pro Tür

Steher:	4,38 m	50/50/3	Formrohr
Tor:	6,00 m	50/30/2	Formrohr
	16,20 m	10 mm	Rundeisen ?
Befestigungsplatte:	0,30 m	150/100/10	Flacheisen

Stütze:	1,30 m	30/30/3	Formrohr ?
2 Stk. Stellschaniere			

---

## Zuschnitt

Steher:	2 x	2040 mm	Gerade	
	2 x	350 mm	Gerade	
Tor:	2 x	1620 mm	beidseitig Gehrung	45°
	2 x	1210 mm	beidseitig Gehrung	45°
Rohrstäbe:	15x1,5	1618 mm	gerade	90°
Platte:	2 x	150x100x10 mm	?	4x 12 Bohren

---

## Materialpreis Edelstahl

Formrohr	50/50/3	lfm	€ 15,60.-
Formrohr	50/30/2	lfm	€ 8,30.-
Rohrstäbe	15x1,5	lfm	€ 2,75.-
Platte			?

---

## Materialkosten Stahl

Formrohr	50/50/3	lfm	€ 6,15.-
Formrohr	50/30/2	lfm	€ 3,78.-
Rundeisen	10 mm	lfm	€ 1,75.-
Platte	100/10	lfm	€ 8,10